

物件案内書 (土地/一戸建)

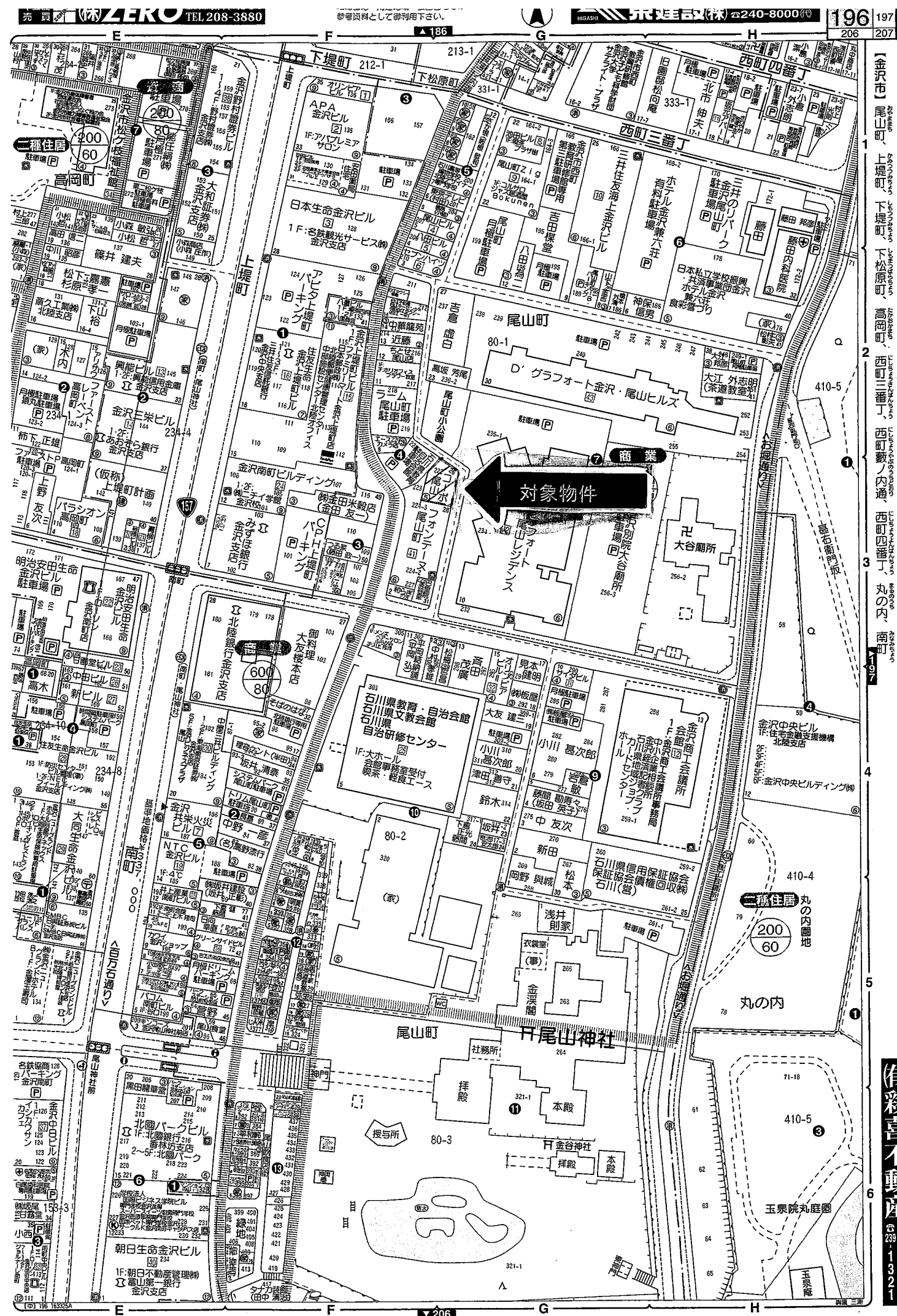
No 00124563

種別	売土地								
価格	価格	坪単価	プラン総額	内消費税					
	3,502.00 万円	100.0 万円	万円	万円					
所在地	金沢市尾山町 4番26号			小学校 中央 中学校 小将町					
	住居表示								
用途地域	商業	都市計画	市街化区域						
土地面積	公簿	115.77 m ²	土地権利	所有権					
		35.02 坪	建/容	建 ^レ 率 80% 容積率 400%					
土地目	宅地		条件等	更地渡し					
	現況	更地	国土法届						
道路	画地	中間画地	方角	幅員	接道の長さ	公道私道	舗装	位置指定	私道負担面積
	道路1	東	約6.00 m	約19.00 m	公道	有り			m ²
	道路2		m	m					m ²
交通	最寄通関	北陸本線 バス停名	金沢 南町、尾山神社	最寄施設	尾山神社				より 200 m
	下車徒歩		2分						
区分	駐車台数	台	建築年月	-/-					
	延床面積	m ²	電気						
建物/設備	構造	地上 階/地下 階	ガス						
	間取		排水						
間取内訳	排水		負担金	円 負担金は価格に含まれております。					
	引渡日	相談	定借付	年借地料 円/月					
その他	特徴	開発許可番号	手付保証						
	備考	建築確認番号							
準防火地域、20m高度地区、駐車場整備地区：金沢都心部地区、景観計画区域：歴史文化象徴区域十間町、尾山町地区。									

(公社) 石川県宅地建物取引業協会会員、北陸不動産公正取引協議会加盟事業者

会員名	(株) LUANECT 〒921-8005 金沢市間明町2丁目269 TEL 076-220-6330 FAX 076-220-6331	免許番号	石川県知事 (1) 第4189号	報酬額		取引態様	専任
-----	-------------------------------------------------------------------------------	------	---------------------	-----	--	------	----

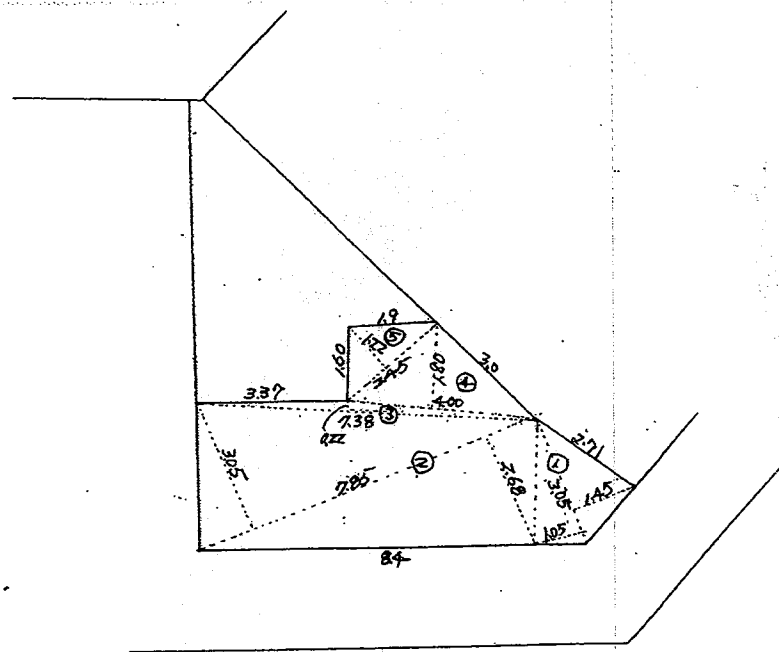
取引条件の有効期限 平成 年 月 日



008057

地積測量図

地番	6-1-1 222 V
土地の所在	金沢市西河原町一尾山町



面積計算

$$\begin{aligned}
 ① & 305 \times (1.05 + 1.45) \div 2 = 7.625 \\
 ② & 785 \times (305 + 268) \div 2 = 44.9805 \\
 ③ & 738 \times 0.22 \div 2 = 16.336 \\
 ④ & 4.00 \times 1.80 = 7.2 \\
 ⑤ & 245 \times 1.22 \div 2 = 2.989 \\
 \hline
 & 64.9475 \times \frac{1}{2} \\
 & 32.47375 \\
 & 32.20 \text{ 坪}
 \end{aligned}$$

單位一間

縮尺 1/300

昭和38年11月12日
 製作年月日
 製作者
 土地家屋調査士 西河

金沢市兼六通り三丁目三ノ一
 申請人
 中村純徳